



ETOLOGÍA CLÍNICA

1

¿Qué es la etología clínica o medicina del comportamiento?

Es una especialidad de la medicina veterinaria que se encarga de prevenir, diagnosticar y tratar las alteraciones de la conducta.



¿Quién debe diagnosticar una alteración del comportamiento?

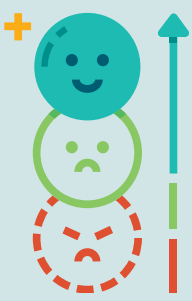
Un veterinario o un veterinario especializado en etología clínica.

2

3

¿Qué casos se deben remitir a un veterinario especializado en etología clínica?

Cualquiera que suponga una alteración del comportamiento.



¿Qué causa un problema de comportamiento?

Cualquier alteración del organismo o en las emociones puede ocasionar una modificación del comportamiento.

4

5

¿Un veterinario especializado en medicina del comportamiento trabaja solo?

Nunca. Trabaja en colaboración con un educador canino formado y actualizado, así como con otros veterinarios generalistas o especializados en diferentes áreas.



¿Qué es un educador o adiestrador?

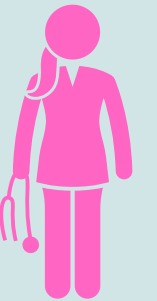
Un profesional que trabaja la conducta y el entorno de un perro, ya sea enseñándole conductas nuevas o mediante ejercicios de modificación de conducta.

6

7

¿Un educador canino puede diagnosticar problemas de comportamiento?

No, ya que el diagnóstico de un animal es competencia exclusiva de un veterinario. Sí puede trabajar en colaboración con un veterinario o veterinario especializado en etología clínica siguiendo las pautas que este haya prescrito.



¿Cómo debe trabajar un educador canino? ¿Y un veterinario?

Siempre en consonancia con la evidencia científica actual y respetando el bienestar del animal..

8

9

¿Qué lugar ocupan las técnicas en positivo en el manejo de los animales?

Son primordiales. Se deben desterrar las técnicas aversivas, el castigo, el uso de la obsoleta teoría de la dominancia y abogar por una práctica de bajo estrés que respete el bienestar y promueva las emociones positivas.

